

Схема расположения границ публичного сервитута

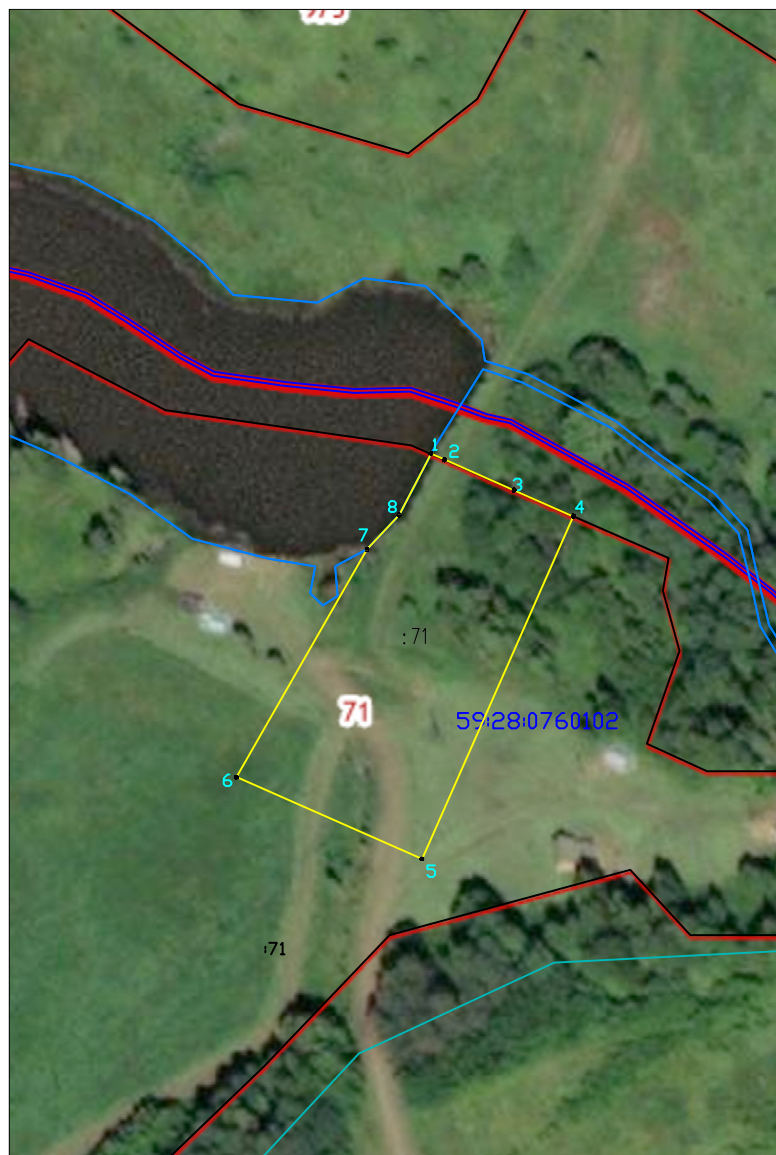
Объект: "Строительство ВЛИ-0,4 кВ и установка ИСУЭ на ГБП Ординский район (Бурдина З.М., Друзин Е.В.)"

Местоположение: Пермский край, р-н Ординский, д. Баляковка

Площадь земель или части земельного участка, кв.м.: 4731

Категория земель: земли сельскохозяйственного назначения

Вид разрешенного использования: —



Используемые условные знаки и обозначения:

- 1 Обозначение характерной точки границы
- Границы публичного сервитута
- Граница земельного участка, сведения о которой содержатся в ЕГРН
- : 22 Обозначение кадастрового номера земельного участка
- Граница кадастрового квартала
- 59: 28: 0440101 Обозначение кадастрового квартала
- Проектное местоположение инженерного сооружения

Масштаб 1:2000

Каталог координат (Система координат МСК-59, 2 зона)				
Обозначение характерных точек границ	Координаты		Метод определения координат и средняя квадратическая погрешность	Площадь, кв.м.
	X	Y		
1	420280,80	2240672,47	Метод спутниковых геодезических измерений (определений) 0,1	4731
2	420279,24	2240676,02		
3	420271,20	2240694,34		
4	420264,27	2240710,11		
5	420173,69	2240670,10		
6	420195,27	2240621,04		
7	420255,57	2240655,59		
8	420264,63	2240664,05		
1	420280,80	2240672,47		