

**Сообщение № 1/2022**  
**о возможном установлении публичного сервитута**

В соответствии со статьей 39.42 Земельного кодекса РФ администрация Ординского муниципального округа информирует о возможном установлении публичного сервитута на части земельного участка.

№	Адрес или местоположение земельных участков	Вид права	Цель, для которой устанавливается публичный сервитут
1.	Пермский край, р-н Ординский, кадастровый номер 59:28:0360118:153, в кадастровых кварталах 59:28:0360506, 59:28:0120101	публичный сервитут на 48 лет 11 месяцев	Установление публичного сервитута в отдельных целях планируется для строительства ЛЭП, которое осуществляется в соответствии с пунктом 1 статьи 39.37 ЗК РФ

\* согласно схеме расположения границ публичного сервитута.

Заинтересованные лица могут ознакомиться с поступившим ходатайством об установлении публичного сервитута и прилагаемой к нему схемой расположения границ публичного сервитута в управлении имущественных и земельных отношений администрации Ординского муниципального округа Пермского края по адресу: Пермский край, Ординский район, с. Орда, ул. Советская, 12, каб. 214, с 9-00 до 13-00 и с 14-00 до 17-00 часов.

Подать заявление об учете прав на земельный участок, в отношении которых поступило ходатайство об установлении публичного сервитута, можно в управлении имущественных и земельных отношений администрации Ординского муниципального округа Пермского края, по адресу: Пермский край, Ординский район, с. Орда, ул. Советская, 12, каб. 214.

Срок приема заявлений с 07.02.2022 по 09.03.2022 (включительно) с 9-00 до 13-00 и с 14-00 до 17-00 часов.

Официальный сайт в информационно-телекоммуникационной сети «Интернет», на котором размещается сообщение о поступившем ходатайстве об установлении публичного сервитута <http://orda.permareg.ru/>.

Правообладатели земельных участков, подавшие заявления по истечении указанного срока, несут риски невозможности обеспечения их прав в связи с отсутствием информации о таких лицах и их правах на земельный участок.

**Схема расположения границ публичного сервитута  
Система координат: МСК 59 зона 2**

Объект		Строительство ВЛИ-0,4 кВ Ординский р-н (Петелин В.Р., Батуева Н.Ю., Важенин В.Г.)					
Местоположение		Российская Федерация, Пермский край, Ординский р-н					
Площадь земельного участка		461				м <sup>2</sup>	
Категория земель		Земли населенных пунктов					
Обозначение характерных точек границ	Координаты			Обозначение характерных точек границ	Координаты		
	X	Y			X	Y	
Строительство ВЛИ-0,4 кВ Ординский р-н (Ординская районная общественная организация охотников и рыболовов, Петелин В.Р., Батуева Н.Ю., Важенин В.Г.) (1)							
1	425 927,35	Метод спутниковых геодезических измерений (определений)	0,10	5	425 868,87	Метод спутниковых геодезических измерений (определений)	0,10
2	425 927,56	Метод спутниковых геодезических измерений (определений)	0,10	6	425 897,48	Метод спутниковых геодезических измерений (определений)	0,10
3	425 897,69	Метод спутниковых геодезических измерений (определений)	0,10	1	425 927,35	Метод спутниковых геодезических измерений (определений)	0,10
4	425 869,08	Метод спутниковых геодезических измерений (определений)	0,10				
Строительство ВЛИ-0,4 кВ Ординский р-н (Ординская районная общественная организация охотников и рыболовов, Петелин В.Р., Батуева Н.Ю., Важенин В.Г.) (2)							
7	427 533,76	Метод спутниковых геодезических измерений (определений)	0,10	11	427 501,10	Метод спутниковых геодезических измерений (определений)	0,10
8	427 535,62	Метод спутниковых геодезических измерений (определений)	0,10	12	427 500,64	Метод спутниковых геодезических измерений (определений)	0,10
9	427 536,50	Метод спутниковых геодезических измерений (определений)	0,10	13	427 500,07	Метод спутниковых геодезических измерений (определений)	0,10
10	427 536,68	Метод спутниковых геодезических измерений (определений)	0,10	7	427 533,76	Метод спутниковых геодезических измерений (определений)	0,10
Строительство ВЛИ-0,4 кВ Ординский р-н (Ординская районная общественная организация охотников и рыболовов, Петелин В.Р., Батуева Н.Ю., Важенин В.Г.) (3)							
14	412 003,61	Метод спутниковых геодезических измерений (определений)	0,10	17	411 999,61	Метод спутниковых геодезических измерений (определений)	0,10
15	412 003,56	Метод спутниковых геодезических измерений (определений)	0,10	14	412 003,61	Метод спутниковых геодезических измерений (определений)	0,10
16	411 999,56	Метод спутниковых геодезических измерений (определений)	0,10				



**Масштаб 1:1 000**

**Условные обозначения:**

- |   |  |               |   |
|---|--|---------------|---|
| ● | - Характерная точка границы, сведения о которой позволяют однозначно определить ее положение на местности      | —             | - Вновь образованная часть границы, сведения о которой достаточны для определения ее местоположения строительства |
| — | - Существующая часть границы, имеющиеся в ЕГРН сведения о которой достаточны для определения ее местоположения | 59:28:0360506 | - Обозначение кадастрового квартала   |
| — | - Граница кадастрового квартала  | —             | - Граница зоны с особыми условиями использования территории   |
| — | - Объект капитального строительства  | —             | - Проектное местоположение инженерного сооружения   |

## Схема расположения границ публичного сервитута Система координат: МСК 59 зона 2

Объект	Строительство ВЛН-0,4 кВ Ординский р-н (Петелин В.Р., Батуева Н.Ю., Важенин В.Г.)	
Местоположение	Российская Федерация, Пермский край, Ординский р-н	
Площадь земельного участка	461	м <sup>2</sup>
Категория земель	Земли населенных пунктов	

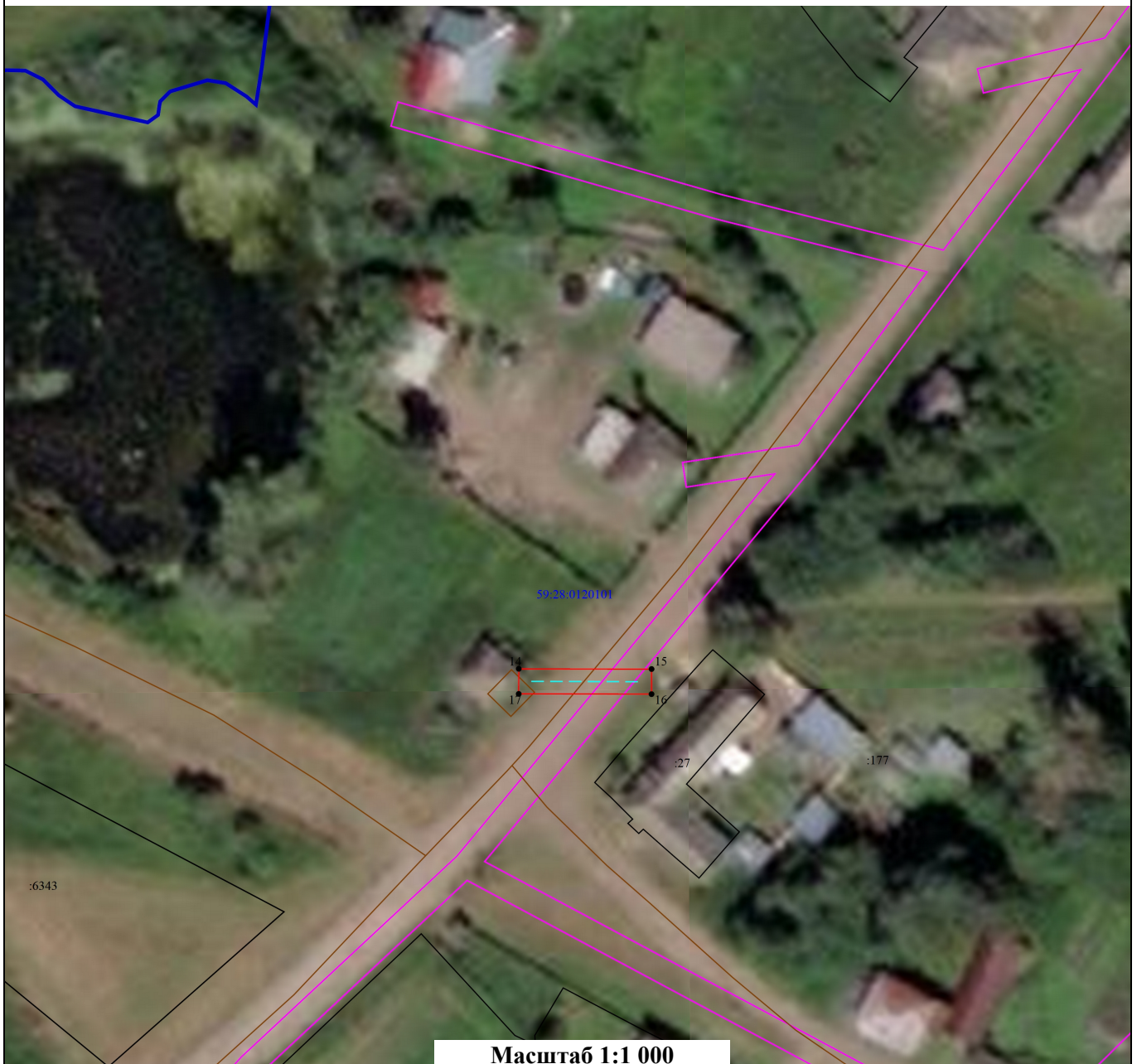


### Условные обозначения:

- Характерная точка границы, сведения о которой позволяют однозначно определить ее положение на местности
- Вновь образованная часть границы, сведения о которой достаточны для определения ее местоположения строительства
- Существующая часть границы, имеющиеся в ЕГРН сведения о которой достаточны для определения ее местоположения
- 59:28:0360118 - Обозначение кадастрового квартала
- Граница кадастрового квартала
- Граница зоны с особыми условиями использования территории
- Объект капитального строительства
- Проектное местоположение инженерного сооружения









**Схема расположения границ публичного сервитута  
Система координат: МСК 59 зона 2**

Объект	<i>Строительство ВЛИ-0,4 кВ Ординский р-н (Петелин В.Р., Батуева Н.Ю., Важенин В.Г.)</i>	
Местоположение	<i>Российская Федерация, Пермский край, Ординский р-н</i>	
Площадь земельного участка	461	м <sup>2</sup>
Категория земель	<i>Земли населенных пунктов</i>	



**Масштаб 1:1 000**

**Условные обозначения:**

-  - Характерная точка границы, сведения о которой позволяют однозначно определить ее положение на местности
-  - Вновь образованная часть границы, сведения о которой достаточны для определения ее местоположения строительства
-  - Существующая часть границы, имеющиеся в ЕГРН сведения о которой достаточны для определения ее местоположения
-  - Обозначение кадастрового квартала
-  - Граница кадастрового квартала
-  - Граница зоны с особыми условиями использования территории
-  - Объект капитального строительства
-  - Проектное местоположение инженерного сооружения