



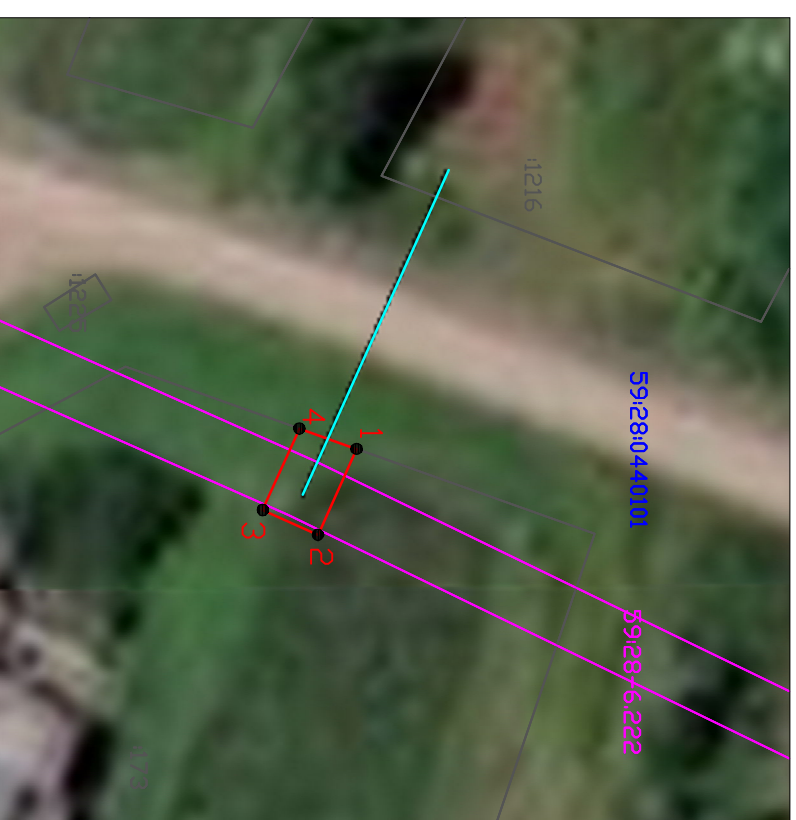
# Схема расположения границ публичного сервитута

Объект: «Спроектировано ВЛН-0,4 кВ и установка ИСУЭ на БТП Оргунский район (Мережников В.Н., Кузюблев К.М., Левитина Н.П., Гомзякова Е.В., Рудаков А.Н.)»  
Местоположение: Пермский край, Оргунский муниципальный район, с. Шляпники, ул. Блюхера, дом 1  
Площадь земель или части земельного участка, кв.м.: 24  
Категория земель: земли населенных пунктов  
Вид разрешенного использования: –

Обозначение характеристик точек границ	Координаты		Метод определения координат и средняя квадратическая погрешность положения	Площадь, кв.м
	X	Y		
1	414762.30	2276025.27	Метод спутниковых геодезических измерений (определений) 0,1	24
2	414759.75	2276030.94		
3	414756.10	2276029.30		
4	414758.52	2276023.92		
1	414762.30	2276025.27		

## Условные обозначения

-  1
-  2
- граница сервитута
  - номер кадастрового квартала
  - номер земельного участка в кадастром квартале
  - граница существующих земельных участков
  - граница кадастрового квартала
  - проектное местоположение инженерного сооружения



Масштаб 1:500