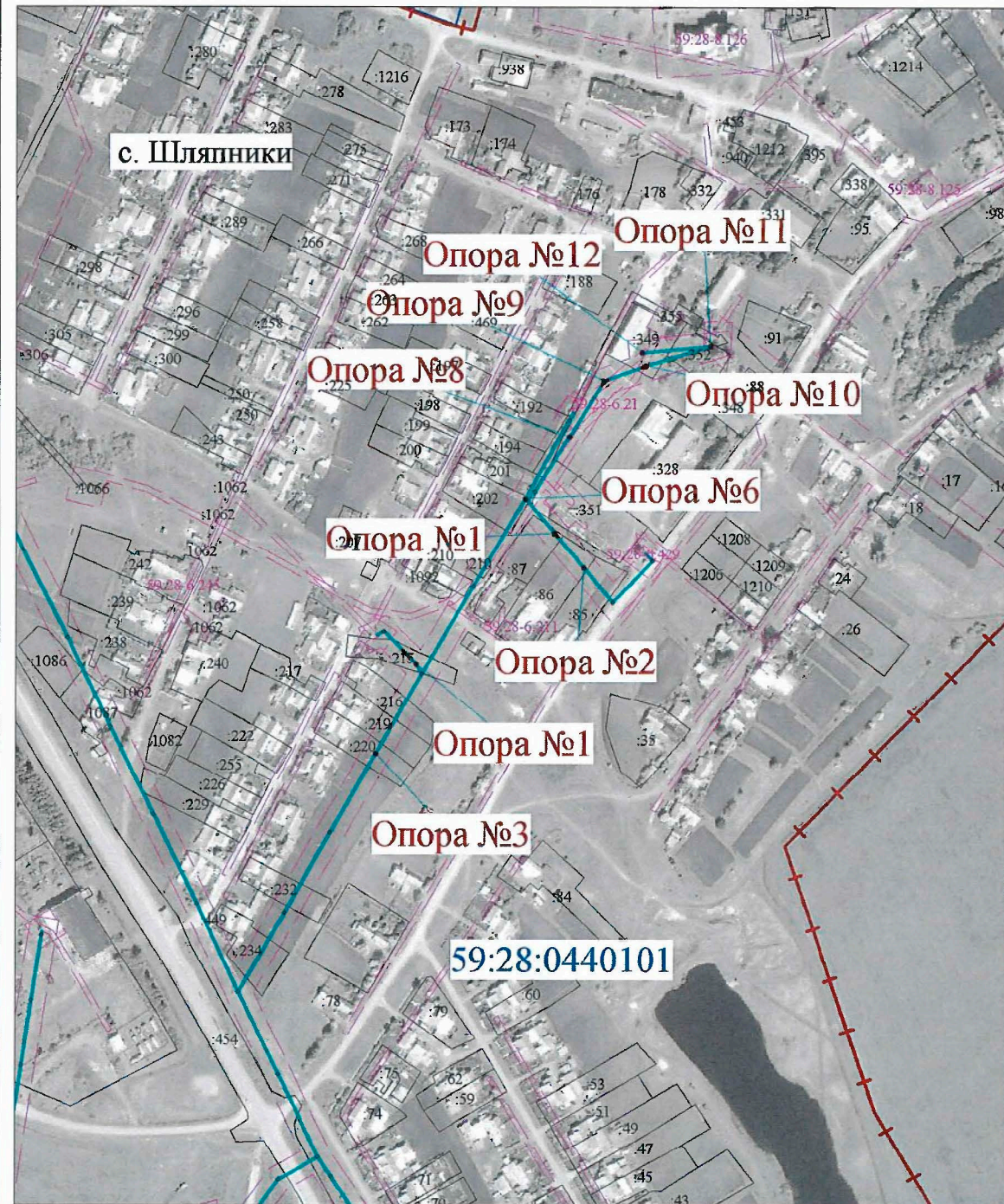


Объект: ВЛ-10 кВ фидер 1 РП Шляпники, входящая в состав электросетевого комплекса (ЭСК) "Орда"

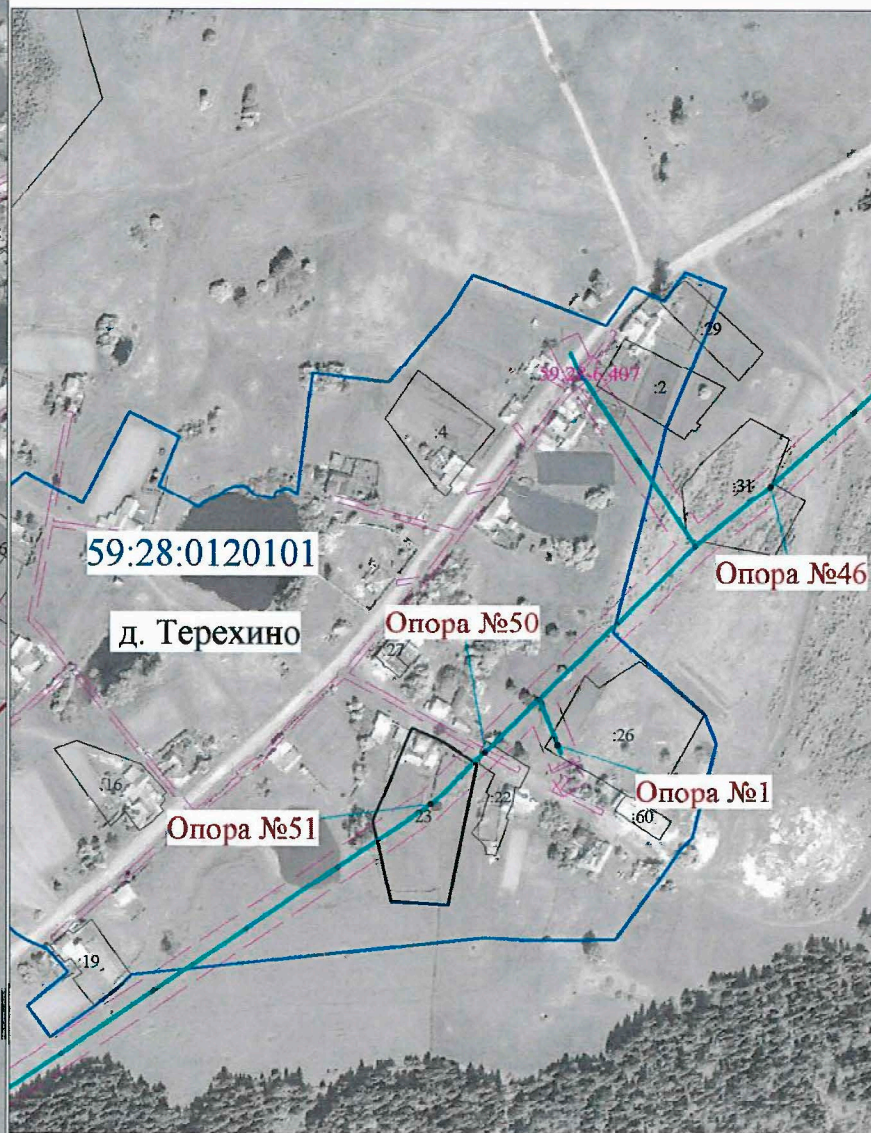
Местоположение: Пермский край, Ординский муниципальный округ, с.Шляпники, д.Подберезово, д.Терехино, с.Грызаны

Площадь земель и/или части земельного участка, кв.м: 2

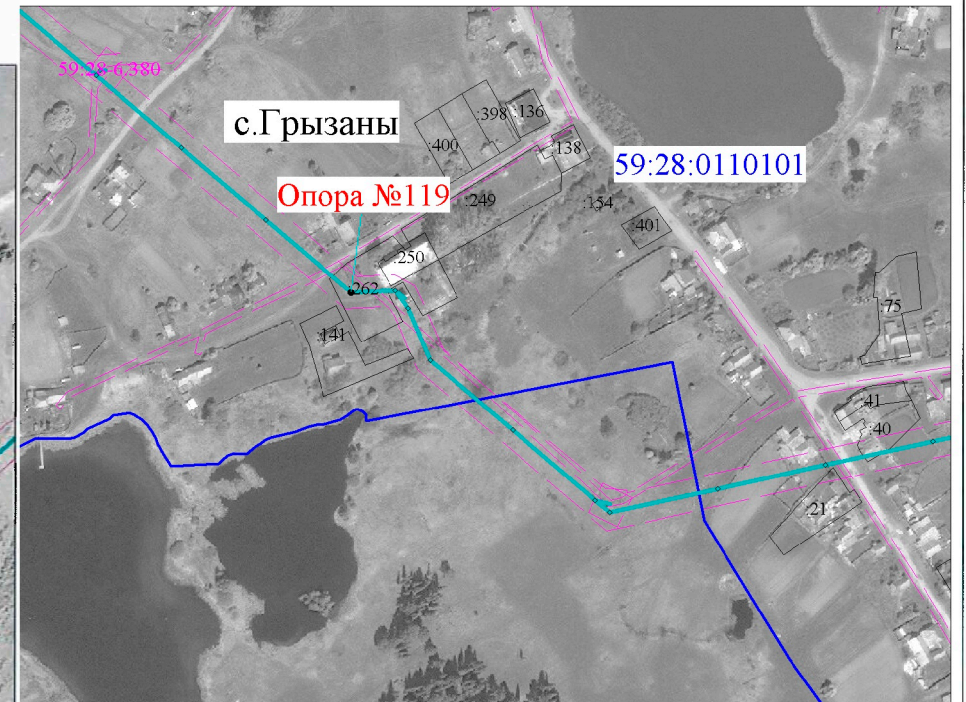
Категория земель: Земли населенных пунктов



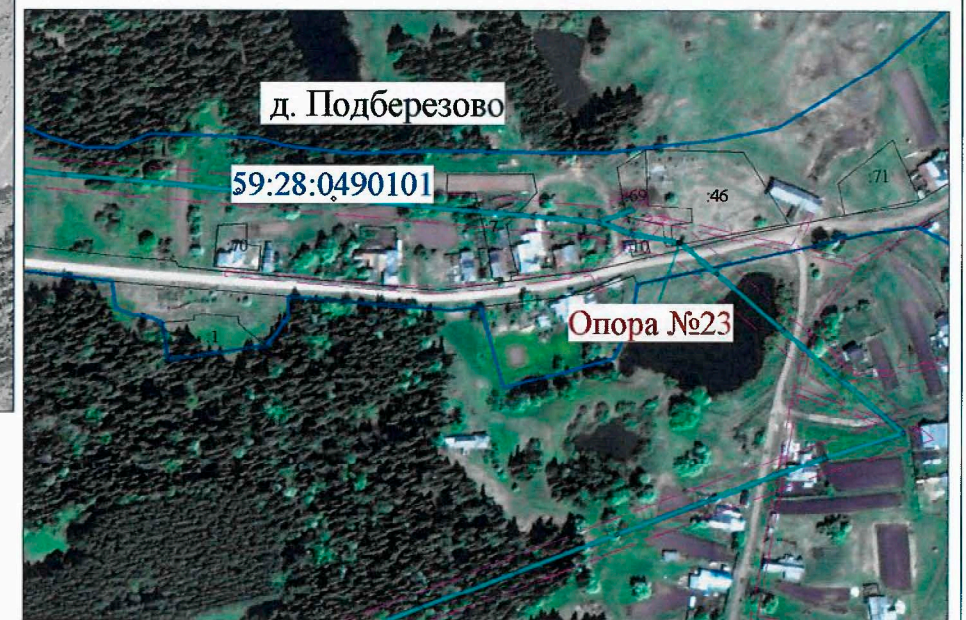
Масштаб 1:5000



Масштаб 1:5000



Масштаб 1:5000



Масштаб 1:5000

Описание границ смежных землепользователей:

- от точки 1 до точки 1 -земельный участок с кадастровым номером 59:28:0490101:46;
- от точки 5 до точки 5 -земельный участок с кадастровым номером 59:28:0110101:262;
- от точки 9 до точки 9 -земельный участок с кадастровым номером 59:28:0440101:352;
- от точки 13 до точки 13 -земельный участок с кадастровым номером 59:28:0120101:23;
- от точки 17 до точки 17, от точки 25 до точки 25 -земельный участок с кадастровым номером 59:28:0440101:349;
- от точки 21 до точки 21 -земельный участок с кадастровым номером 59:28:0120101:22;
- от точки 29 до точки 29 -земельный участок с кадастровым номером 59:28:0120101:26;
- от точки 33 до точки 33, от точки 49 до точки 49 -земельный участок с кадастровым номером 59:28:0440101:353;
- от точки 37 до точки 37 -земельный участок с кадастровым номером 59:28:0120101:31;
- от точки 41 до точки 41 -земельный участок с кадастровым номером 59:28:0440101:86;
- от точки 45 до точки 45 -земельный участок с кадастровым номером 59:28:0440101:220;
- от точки 53 до точки 53 -земельный участок с кадастровым номером 59:28:0440101:215;
- от точки 57 до точки 57 -земельный участок с кадастровым номером 59:28:0440101:87;
- от точки 61 до точки 61 -земельный участок с кадастровым номером 59:28:0440101:202.

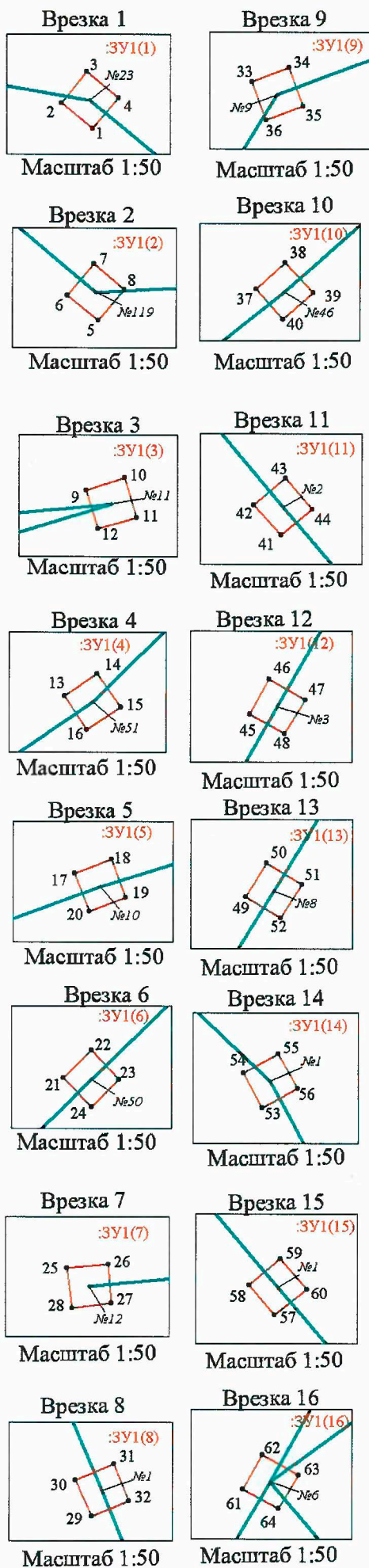
Условные обозначения

- :ЗУ1 -проектные границы публичного сервитута
- 59:28:0440101 -кадастровый номер квартала
- :24 -граница и номер земельного участка, сведения о котором внесены в ЕГРН
- ВЛ-10 кВ фидер 1 РП Шляпники
- 1 - обозначение характерной точки проектной границы публичного сервитута
- опора №6 - обозначение и номер опоры ЛЭП
- - охранная зона ЛЭП



Заявитель: *А.А. Трифонов*
(подпись, расшифровка подписи)

МП (для юридических лиц и индивидуальных предпринимателей)



Каталог координат (Система координат МСК-59, зона 2)					
Обозначение характерных точек границ	Координаты, м		Метод определения координат характерной точки	Мг, м	Площадь, кв.м
	X	Y			
1	2	3	4	5	6
:ЗУ1(1)					
1	410674.31	2277666.42	Геодезический метод	0.10	0.12
2	410674.53	2277666.15	Геодезический метод	0.10	
3	410674.80	2277666.37	Геодезический метод	0.10	
4	410674.58	2277666.64	Геодезический метод	0.10	
:ЗУ1(2)					
5	409839.36	2268463.65	Геодезический метод	0.10	0.12
6	409839.58	2268463.38	Геодезический метод	0.10	
7	409839.85	2268463.61	Геодезический метод	0.10	
8	409839.63	2268463.87	Геодезический метод	0.10	
:ЗУ1(3)					
9	414576.97	2276244.94	Геодезический метод	0.10	0.12
10	414577.08	2276245.27	Геодезический метод	0.10	
11	414576.74	2276245.37	Геодезический метод	0.10	
12	414576.64	2276245.04	Геодезический метод	0.10	
:ЗУ1(4)					
13	411884.77	2272741.91	Геодезический метод	0.10	0.12
14	411884.96	2272742.19	Геодезический метод	0.10	
15	411884.67	2272742.39	Геодезический метод	0.10	
16	411884.48	2272742.10	Геодезический метод	0.10	
:ЗУ1(5)					
17	414561.25	2276194.33	Геодезический метод	0.10	0.12
18	414561.37	2276194.65	Геодезический метод	0.10	
19	414561.04	2276194.77	Геодезический метод	0.10	
20	414560.92	2276194.46	Геодезический метод	0.10	
:ЗУ1(6)					
21	411920.52	2272778.27	Геодезический метод	0.10	0.12
22	411920.76	2272778.51	Геодезический метод	0.10	
23	411920.51	2272778.75	Геодезический метод	0.10	
24	411920.27	2272778.51	Геодезический метод	0.10	
:ЗУ1(7)					
25	414571.72	2276190.92	Геодезический метод	0.10	0.12
26	414571.75	2276191.27	Геодезический метод	0.10	
27	414571.41	2276191.30	Геодезический метод	0.10	
28	414571.37	2276190.96	Геодезический метод	0.10	
:ЗУ1(8)					
29	411925.45	2272827.71	Геодезический метод	0.10	0.12
30	411925.76	2272827.57	Геодезический метод	0.10	
31	411925.9	2272827.90	Геодезический метод	0.10	
32	411925.58	2272828.03	Геодезический метод	0.10	
:ЗУ1(9)					
33	414549.17	2276161.91	Геодезический метод	0.10	0.12
34	414549.29	2276162.23	Геодезический метод	0.10	
35	414548.96	2276162.35	Геодезический метод	0.10	
36	414548.84	2276162.03	Геодезический метод	0.10	
:ЗУ1(10)					
37	412101.80	2272972.25	Геодезический метод	0.10	0.12
38	412102.03	2272972.50	Геодезический метод	0.10	
39	412101.77	2272972.74	Геодезический метод	0.10	
40	412101.54	2272972.48	Геодезический метод	0.10	
:ЗУ1(11)					
41	414403.17	2276147.29	Геодезический метод	0.10	0.12
42	414403.43	2276147.06	Геодезический метод	0.10	
43	414403.66	2276147.33	Геодезический метод	0.10	
44	414403.39	2276147.56	Геодезический метод	0.10	
:ЗУ1(12)					
45	414257.24	2275985.10	Геодезический метод	0.10	0.12
46	414257.54	2275985.27	Геодезический метод	0.10	
47	414257.36	2275985.58	Геодезический метод	0.10	
48	414257.07	2275985.40	Геодезический метод	0.10	
:ЗУ1(13)					
49	414505.77	2276135.51	Геодезический метод	0.10	0.12
50	414506.06	2276135.69	Геодезический метод	0.10	
51	414505.88	2276135.99	Геодезический метод	0.10	
52	414505.59	2276135.81	Геодезический метод	0.10	
:ЗУ1(14)					
53	414327.14	2276016.81	Геодезический метод	0.10	0.12
54	414327.44	2276016.65	Геодезический метод	0.10	
55	414327.61	2276016.95	Геодезический метод	0.10	
56	414327.31	2276017.12	Геодезический метод	0.10	
:ЗУ1(15)					
57	414430.03	2276124.62	Геодезический метод	0.10	0.12
58	414430.29	2276124.40	Геодезический метод	0.10	
59	414430.52	2276124.67	Геодезический метод	0.10	
60	414430.25	2276124.90	Геодезический метод	0.10	
:ЗУ1(16)					
61	414457.07	2276101.75	Геодезический метод	0.10	0.12
62	414457.37	2276101.92	Геодезический метод	0.10	
63	414457.19	2276102.23	Геодезический метод	0.10	
64	414456.90	2276102.06	Геодезический метод	0.10	

Заявитель: 
 (для юридических лиц
 и индивидуальных предпринимателей)


 (подпись, расшифровка подписи)

