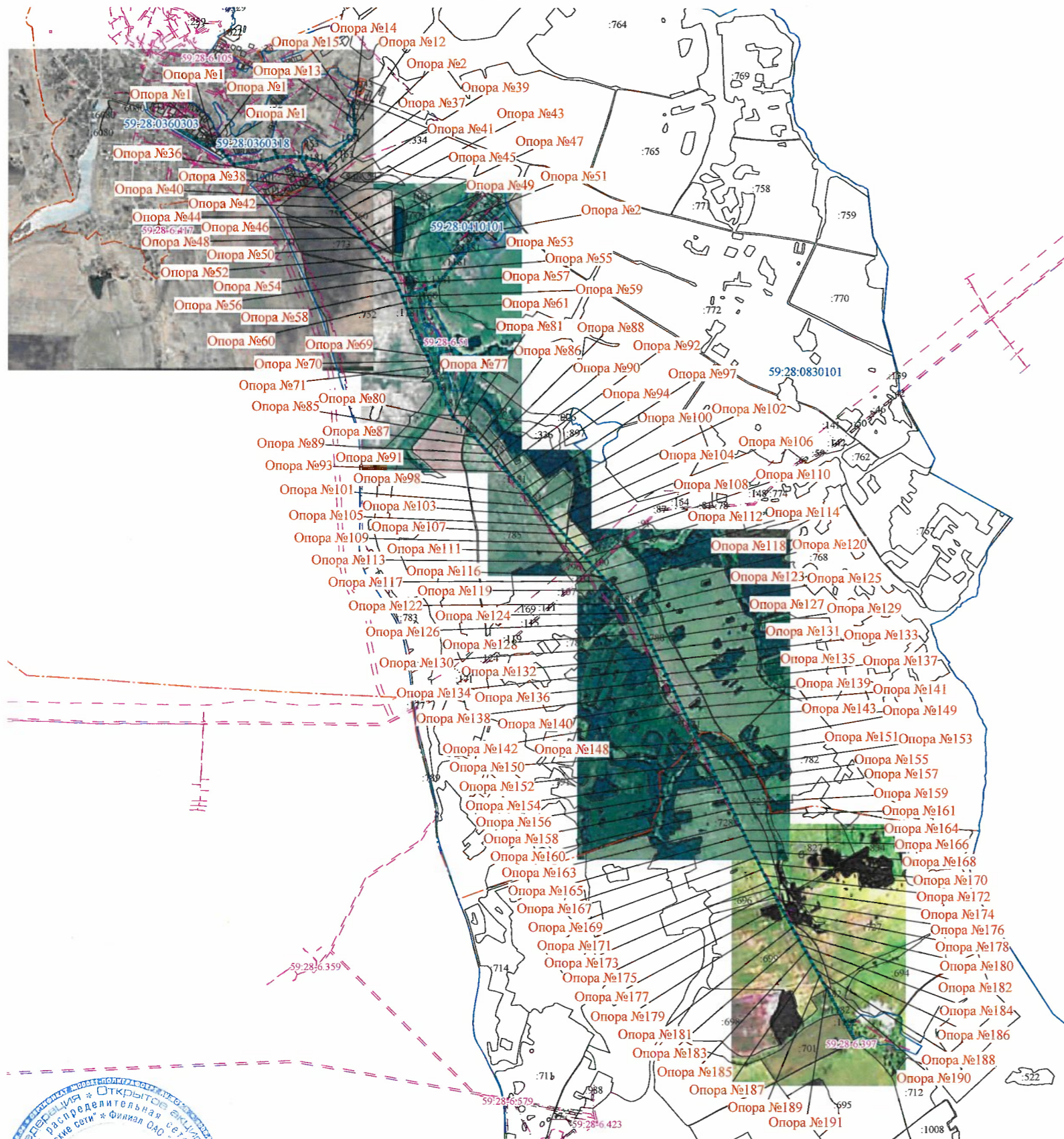


Схема расположения границ публичного сервитута

Объект: ВЛ -10 кВ фидер - 4 ПС Орда, входящая в состав электросетевого комплекса (ЭСК) "Орда"
 Местоположение: Пермский край, Ординский муниципальный округ
 Площадь земель и/или части земельного участка, кв.м: 31



Масштаб 1:54000

Описание границ смежных землепользователей:

от точки 1 до точки 1, от точки 9 до точки 9, от точки 17 до точки 17, от точки 25 до точки 25, от точки 33 до точки 33, от точки 41 до точки 41, от точки 49 до точки 49, от точки 57 до точки 57, от точки 65 до точки 65, от точки 73 до точки 73, от точки 81 до точки 81, от точки 89 до точки 89, от точки 97 до точки 97, от точки 105 до точки 105, от точки 113 до точки 113, от точки 121 до точки 121 - земельный участок с кадастровым номером 59:28:0830101:699;
 от точки 5 до точки 5, от точки 13 до точки 13 - земельный участок с кадастровым номером 59:28:0360303:287;
 от точки 21 до точки 21 - земельный участок с кадастровым номером 59:28:0360303:288;
 от точки 29 до точки 29 - земельный участок с кадастровым номером 59:28:0360318:66;
 от точки 37 до точки 37, от точки 45 до точки 45, от точки 53 до точки 53, от точки 61 до точки 61, от точки 77 до точки 77, от точки 85 до точки 85, от точки 93 до точки 93, от точки 101 до точки 101,
 от точки 109 до точки 109, от точки 117 до точки 117, от точки 141 до точки 141, от точки 165 до точки 165,
 от точки 173 до точки 173 - земельный участок с кадастровым номером 59:28:0830101:751;
 от точки 69 до точки 69 - земельный участок с кадастровым номером 59:28:0830101:851;
 от точки 125 до точки 125, от точки 133 до точки 133, от точки 149 до точки 149 - земельный участок с кадастровым номером 59:28:0830101:1024;
 от точки 129 до точки 129 - земельный участок с кадастровым номером 59:28:0830101:696;
 от точки 137 до точки 137, от точки 145 до точки 145, от точки 153 до точки 153, от точки 161 до точки 161, от точки 169 до точки 169, от точки 177 до точки 177, от точки 185 до точки 185, от точки 193 до точки 193, от точки 201 до точки 201,
 от точки 209 до точки 209, от точки 217 до точки 217, от точки 225 до точки 225, от точки 233 до точки 233, от точки 241 до точки 241, от точки 249 до точки 249, от точки 257 до точки 257, от точки 265 до точки 265, от точки 273 до точки 273, от точки 281 до точки 281, от точки 289 до точки 289, от точки 297 до точки 297, от точки 305 до точки 305, от точки 313 до точки 313, от точки 321 до точки 321, от точки 329 до точки 329, от точки 337 до точки 337 - земельный участок с кадастровым номером 59:28:0830101:728;
 от точки 157 до точки 157 - земельный участок с кадастровым номером 59:28:0830101:334;
 от точки 181 до точки 181, от точки 189 до точки 189, от точки 197 до точки 197, от точки 205 до точки 205, от точки 213 до точки 213, от точки 221 до точки 221 - земельный участок с кадастровым номером 59:28:0830101:773;
 от точки 229 до точки 229, от точки 237 до точки 237, от точки 245 до точки 245, от точки 253 до точки 253, от точки 261 до точки 261, от точки 269 до точки 269, от точки 277 до точки 277, от точки 285 до точки 285, от точки 293 до точки 293, от точки 301 до точки 301 - земельный участок с кадастровым номером 59:28:0830101:752;
 от точки 309 до точки 309, от точки 317 до точки 317, от точки 325 до точки 325 - земельный участок с кадастровым номером 59:28:0830101:781;
 от точки 333 до точки 333 - земельный участок с кадастровым номером 59:28:0410101:27;
 от точки 341 до точки 341, от точки 349 до точки 349, от точки 357 до точки 357, от точки 365 до точки 365, от точки 373 до точки 373, от точки 381 до точки 381, от точки 389 до точки 389, от точки 397 до точки 397, от точки 405 до точки 405, от точки 413 до точки 413 - земельный участок с кадастровым номером 59:28:0830101:785;
 от точки 345 до точки 345, от точки 353 до точки 353, от точки 361 до точки 361, от точки 369 до точки 369, от точки 377 до точки 377, от точки 385 до точки 385, от точки 393 до точки 393, от точки 401 до точки 401, от точки 409 до точки 409, от точки 417 до точки 417, от точки 425 до точки 425, от точки 433 до точки 433, от точки 441 до точки 441, от точки 449 до точки 449, от точки 457 до точки 457, от точки 465 до точки 465, от точки 473 до точки 473, от точки 481 до точки 481, от точки 489 до точки 489, от точки 497 до точки 497, от точки 505 до точки 505, от точки 513 до точки 513, от точки 549 до точки 549, от точки 553 до точки 553 - земельный участок с кадастровым номером 59:28:0830101:788;
 от точки 421 до точки 421, от точки 429 до точки 429 - земельный участок с кадастровым номером 59:28:0830101:754;
 от точки 437 до точки 437, от точки 445 до точки 445, от точки 453 до точки 453, от точки 461 до точки 461, от точки 469 до точки 469, от точки 477 до точки 477, от точки 485 до точки 485, от точки 493 до точки 493 - земельный участок с кадастровым номером 59:28:0830101:756;
 от точки 501 до точки 501, от точки 509 до точки 509, от точки 517 до точки 517, от точки 525 до точки 525 - земельный участок с кадастровым номером 59:28:0830101:792;
 от точки 521 до точки 521, от точки 529 до точки 529, от точки 537 до точки 537, от точки 545 до точки 545 - земельный участок с кадастровым номером 59:28:0830101:787;
 от точки 533 до точки 533, от точки 541 до точки 541 - земельный участок с кадастровым номером 59:28:0830101:795;

Условные обозначения

- :3У1 - проектные границы публичного сервитута
- 59:28:0830101 - кадастровый номер квартала;
- граница кадастрового квартала;
- граница и номер земельного участка, сведения о котором внесены в ЕГРН;
- ВЛ -10 кВ фидер - 4 ПС Орда;
- 1 - обозначение характерной точки проектной границы публичного сервитута;
- опора №1 - обозначение и номер опоры ЛЭП;
- охранный зона ЛЭП;
- граница муниципального образования.



А.А. Трикоз
 (подпись, расшифровка подписи)

Заявитель: МП (для юридических лиц и индивидуальных предпринимателей)



(Signature)
 (подпись, расшифровка подписи)



Заявитель: _____
 (для юридических лиц и индивидуальных предпринимателей)
 (подпись, расшифровка подписи)

Table with 16 columns: Обозначение характерных точек границ, Координаты, м (X, Y), Метод определения координат характерной точки, Мг, м, Площадь, кв.м, and 12 sub-sections of data points (ЗУ(1) through ЗУ(68)).



Заявитель: (для юридических лиц и индивидуальных предпринимателей) А.А. Трунов (подпись, расшифровка подписи)

Обозначение характерных точек границ	Координаты, м		Метод определения координат характерной точки	М, м	Площадь, кв.м	Обозначение характерных точек границ	Координаты, м		Метод определения координат характерной точки	М, м	Площадь, кв.м	Обозначение характерных точек границ	Координаты, м		Метод определения координат характерной точки	М, м	Площадь, кв.м
	X	Y					X	Y					X	Y			
277	424445.24	2274431.47	Геодетический метод	0,1	0,12	369	420158.25	2274461.96	Геодетический метод	0,1	0,12	465	420907.20	2277089.27	Геодетический метод	0,1	0,12
278	424445.55	2274431.33	Геодетический метод	0,1		370	420158.56	2274461.81	Геодетический метод	0,1		466	420907.51	2277089.12	Геодетический метод	0,1	
279	424445.69	2274431.65	Геодетический метод	0,1		371	420158.71	2274462.12	Геодетический метод	0,1		467	420907.66	2277089.43	Геодетический метод	0,1	
280	424445.37	2274431.79	Геодетический метод	0,1		372	420158.41	2274462.27	Геодетический метод	0,1		468	420907.36	2277089.58	Геодетический метод	0,1	
277	424445.24	2274431.47	Геодетический метод	0,1		369	420158.25	2274461.96	Геодетический метод	0,1		465	420907.20	2277089.27	Геодетический метод	0,1	



Заявитель: *А.А. Турин*
 (подпись, расшифровка подписи)

МН
 (для юридических лиц
 и индивидуальных предпринимателей)