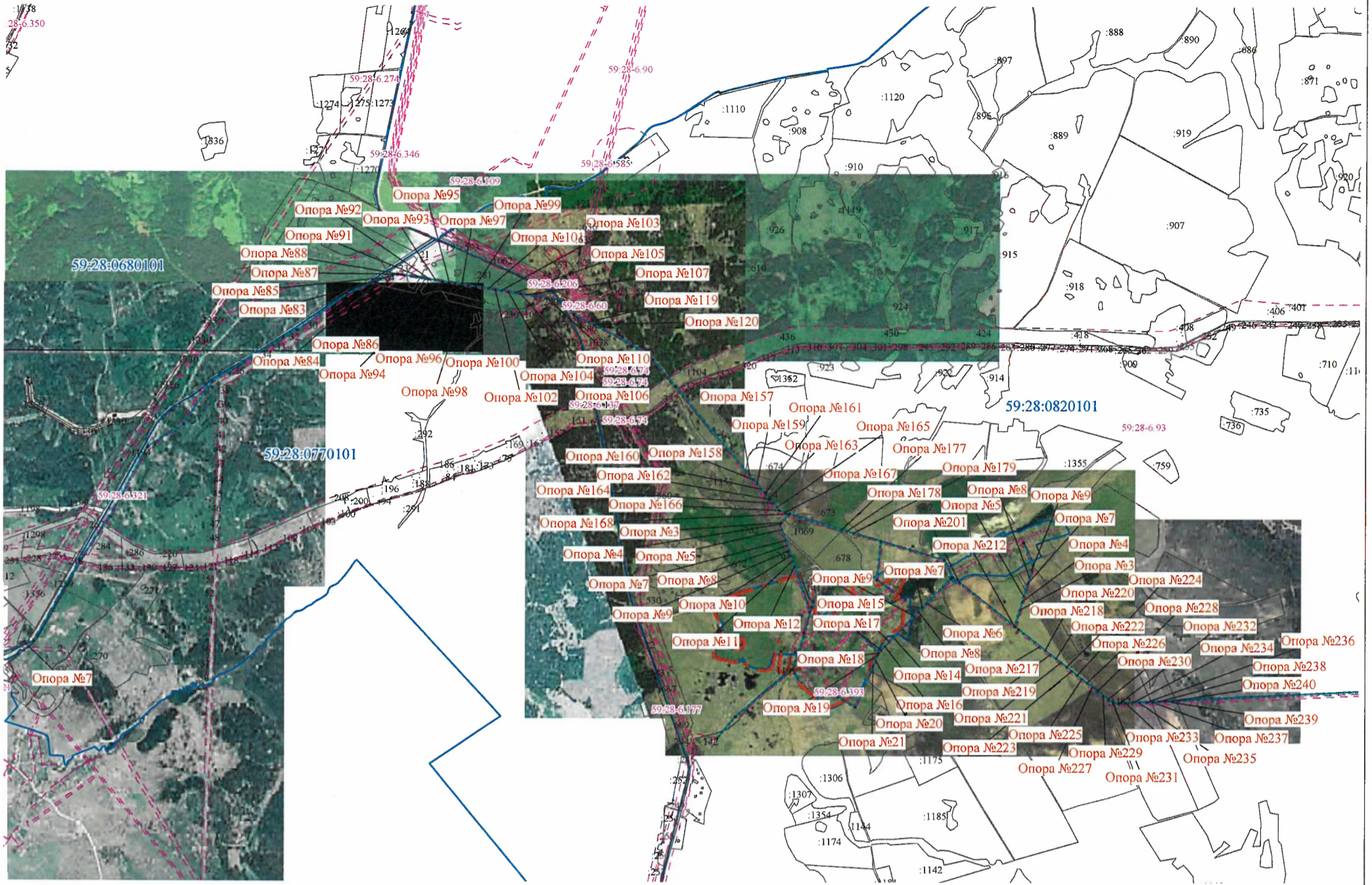


**Схема расположения границ публичного сервитута**

Объект: Воздушная линия высокого напряжения Фидер №2 П/с "Красный Ясыл", входящая в состав электросетевого комплекса (ЭСК) "Красный Ясыл"  
 Местоположение: Пермский край, Ординский муниципальный округ  
 Площадь земель и/или части земельного участка, кв.м: 37



Масштаб 1:50000

**Описание границ смежных землепользователей:**

от точки 1 до точки 1, от точки 9 до точки 9, от точки 17 до точки 17, от точки 25 до точки 25 - земельный участок с кадастровым номером 59:28:0820101:1358;  
 от точки 5 до точки 5 - земельный участок с кадастровым номером 59:28:0000000:3854;  
 от точки 13 до точки 13, от точки 21 до точки 21, от точки 29 до точки 29, от точки 37 до точки 37, от точки 45 до точки 45, от точки 53 до точки 53,  
 от точки 61 до точки 61 - земельный участок с кадастровым номером 59:28:0770101:289;  
 от точки 33 до точки 33, от точки 41 до точки 41, от точки 49 до точки 49, от точки 57 до точки 57, от точки 65 до точки 65, от точки 73 до точки 73,  
 от точки 81 до точки 81, от точки 89 до точки 89, от точки 97 до точки 97 - земельный участок с кадастровым номером 59:28:0820101:1187;  
 от точки 69 до точки 69, от точки 77 до точки 77, от точки 85 до точки 85, от точки 93 до точки 93, от точки 101 до точки 101, от точки 109 до точки 109, от точки 117 до точки 117, от точки 125 до точки 125,  
 от точки 133 до точки 133, от точки 141 до точки 141, от точки 149 до точки 149, от точки 157 до точки 157, от точки 165 до точки 165, от точки 173 до точки 173, от точки 181 до точки 181,  
 от точки 189 до точки 189 - земельный участок с кадастровым номером 59:28:0770101:281;  
 от точки 105 до точки 105, от точки 113 до точки 113, от точки 121 до точки 121, от точки 129 до точки 129, от точки 137 до точки 137, от точки 145 до точки 145, от точки 153 до точки 153,  
 от точки 161 до точки 161, от точки 169 до точки 169, от точки 177 до точки 177, от точки 185 до точки 185, от точки 193 до точки 193, от точки 217 до точки 217, от точки 233 до точки 233,  
 от точки 241 до точки 241, от точки 249 до точки 249, от точки 257 до точки 257, от точки 265 до точки 265, от точки 275 до точки 275, от точки 283 до точки 283, от точки 291 до точки 291,  
 от точки 302 до точки 302, от точки 310 до точки 310, от точки 318 до точки 318, от точки 326 до точки 326, от точки 334 до точки 334, от точки 342 до точки 342, от точки 350 до точки 350,  
 от точки 358 до точки 358, от точки 366 до точки 366, от точки 374 до точки 374, от точки 382 до точки 382 - земельный участок с кадастровым номером 59:28:0820101:765;  
 от точки 197 до точки 197 - земельный участок с кадастровым номером 59:28:0000000:6117;  
 от точки 201 до точки 201, от точки 209 до точки 209, от точки 225 до точки 225 - земельный участок с кадастровым номером 59:28:0820101:1170;  
 от точки 205 до точки 205, от точки 213 до точки 213 - земельный участок с кадастровым номером 59:28:0820101:1078;  
 от точки 221 до точки 221, от точки 229 до точки 229, от точки 237 до точки 237, от точки 245 до точки 245, от точки 253 до точки 253, от точки 261 до точки 261, от точки 269 до точки 269,  
 от точки 279 до точки 279, от точки 362 до точки 362 - земельный участок с кадастровым номером 59:28:0820101:764;  
 от точки 287 до точки 287, от точки 298 до точки 298, от точки 306 до точки 306, от точки 314 до точки 314, от точки 322 до точки 322,  
 от точки 330 до точки 330 - земельный участок с кадастровым номером 59:28:0820101:1069;  
 от точки 338 до точки 338, от точки 346 до точки 346, от точки 354 до точки 354, от точки 370 до точки 370, от точки 378 до точки 378,  
 от точки 386 до точки 386 - земельный участок с кадастровым номером 59:28:0820101:763;  
 от точки 390 до точки 390, от точки 398 до точки 398, от точки 406 до точки 406, от точки 414 до точки 414, от точки 418 до точки 418, от точки 422 до точки 422, от точки 426 до точки 426, от точки 430  
 до точки 430, от точки 434 до точки 434, от точки 438 до точки 438, от точки 442 до точки 442, от точки 446 до точки 446 - земельный участок с кадастровым номером 59:28:0820101:766;  
 от точки 394 до точки 394, от точки 402 до точки 402, от точки 410 до точки 410 - земельный участок с кадастровым номером 59:28:0820101:673.

**Условные обозначения**

- :3У1 - проектные границы публичного сервитута
- 59:28:0820101 - кадастровый номер квартала;
- :759 - граница кадастрового квартала;
- :759 - граница и номер земельного участка, сведения о котором внесены в ЕГРН;
- Воздушная линия высокого напряжения Фидер №2 П/с "Красный Ясыл"
- 1 - обозначение характерной точки проектной границы публичного сервитута;
- опора №7 - обозначение и номер опоры ЛЭП;
- охранный зона ЛЭП;
- граница муниципального образования.

Заявитель:   
 МП (для юридических лиц и индивидуальных предпринимателей)

*А.А. Туркизов*  
 (подпись, расшифровка подписи)



Заявитель:   
 МП  
 (для юридических лиц  
 и индивидуальных предпринимателей)

*А.А. Трунов*  
 (подпись, расшифровка подписи)

Врезка 111  
 :ЗУ1(111)  
 №17  
 Масштаб 1:50

Table with 12 columns: Object characteristics, Coordinates (X, Y), Method of determination, Accuracy, Area, Object characteristics, Coordinates (X, Y), Method of determination, Accuracy, Area, Object characteristics, Coordinates (X, Y), Method of determination, Accuracy, Area. It lists various points with their coordinates and associated data.



Заявитель: МЦ (для юридических лиц и индивидуальных предпринимателей)

А.А. Туринский (подпись, расшифровка подписи)