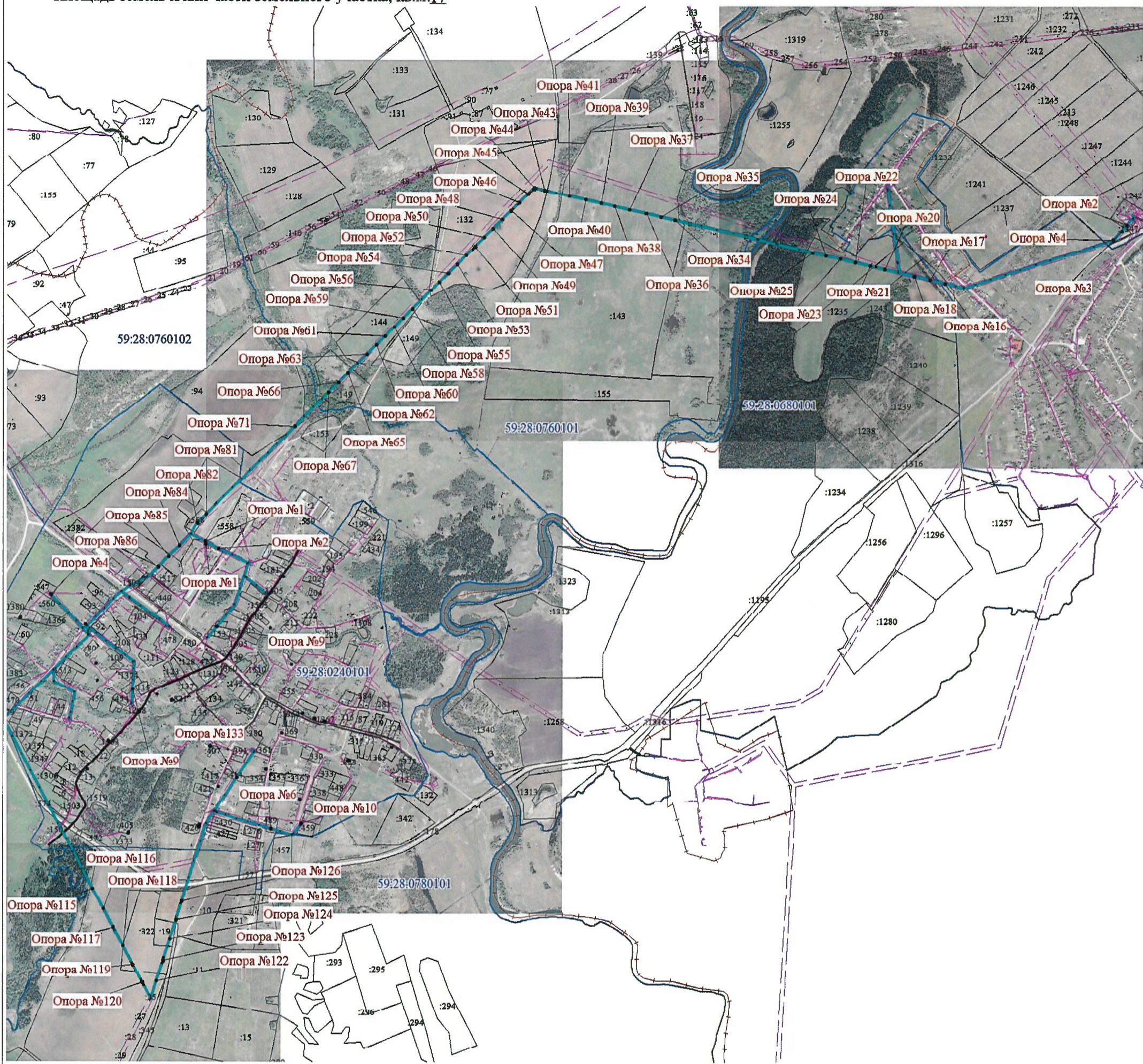


Объект: ВЛ-10 кВ Фидер № 8 П/С "Красный Ясыл", входящая в состав электросетевого комплекса (ЭСК) "Красный Ясыл"
 Местоположение: Пермский край, Ординский муниципальный округ
 Площадь земель и/или части земельного участка, кв.м: 17

n. 21 69к



Описание границ смежных землепользователей:

Масштаб 1:20000

от точки 1 до точки 1- земельный участок с кадастровым номером 59:28:0680101:1347; от точки 9 до точки 9, от точки 17 до точки 17- земельный участок с кадастровым номером 59:28:0680101:1242; от точки 25 до точки 25, от точки 33 до точки 33, от точки 41 до точки 41- земельный участок с кадастровым номером 59:28:0680101:1243; от точки 49 до точки 49- земельный участок с кадастровым номером 59:28:0680101:1235;

от точки 57 до точки 57, от точки 65 до точки 65, от точки 73 до точки 73, от точки 81 до точки 81, от точки 89 до точки 89- земельный участок с кадастровым номером 59:28:0680101:1236;

от точки 97 до точки 97, от точки 105 до точки 105, от точки 113 до точки 113, от точки 121 до точки 121, от точки 129 до точки 129, от точки 137 до точки 137, от точки 145 до точки 145, от точки 153 до точки 153- земельный участок с кадастровым номером 59:28:0760101:143;

от точки 161 до точки 161, от точки 169 до точки 169, от точки 177 до точки 177, от точки 185 до точки 185, от точки 193 до точки 193, от точки 201 до точки 201, от точки 209 до точки 209, от точки 217 до точки 217, от точки 225 до точки 225, от точки 233 до точки 233, от точки 241 до точки 241, от точки 249 до точки 249, от точки 257 до точки 257, от точки 265 до точки 265- земельный участок с кадастровым номером 59:28:0760101:132;

от точки 273 до точки 273, от точки 269 до точки 269, от точки 261 до точки 261, от точки 253 до точки 253, от точки 245 до точки 245, от точки 237 до точки 237- земельный участок с кадастровым номером 59:28:0760101:144;

от точки 229 до точки 229, от точки 221 до точки 221, от точки 213 до точки 213- земельный участок с кадастровым номером 59:28:0760101:149; от точки 197 до точки 197 земельный участок с кадастровым номером 59:28:0760102:94;

от точки 157 до точки 157, от точки 133 до точки 133 земельный участок с кадастровым номером 59:28:0240101:568; от точки 141 до точки 141, от точки 149 до точки 149, от точки 173 до точки 173 земельный участок с кадастровым номером 59:28:0240101:558;

от точки 165 до точки 165 земельный участок с кадастровым номером 59:28:0240101:567; от точки 117 до точки 117 земельный участок с кадастровым номером 59:28:0240101:800;

от точки 93 до точки 93, от точки 77 до точки 77 земельный участок с кадастровым номером 59:28:0240101:1362; от точки 45 до точки 45 земельный участок с кадастровым номером 59:28:0240101:74;

от точки 5 до точки 5 земельный участок с кадастровым номером 59:28:0240101:547; от точки 53 до точки 53, от точки 85 до точки 85 земельный участок с кадастровым номером 59:28:0780101:322;

от точки 13 до точки 13, от точки 21 до точки 21, от точки 29 до точки 29, от точки 37 до точки 37, от точки 61 до точки 61, от точки 69 до точки 69, земельный участок с кадастровым номером 59:28:0780101:344;

от точки 101 до точки 101 земельный участок с кадастровым номером 59:28:0000000:42;

от точки 109 до точки 109, от точки 125 до точки 125 земельный участок с кадастровым номером 59:28:0780101:10;

от точки 189 до точки 189 земельный участок с кадастровым номером 59:28:0240101:489; от точки 205 до точки 205 земельный участок с кадастровым номером 59:28:0240101:459; от точки 181 до точки 181 земельный участок с кадастровым номером 59:28:0240101:414;

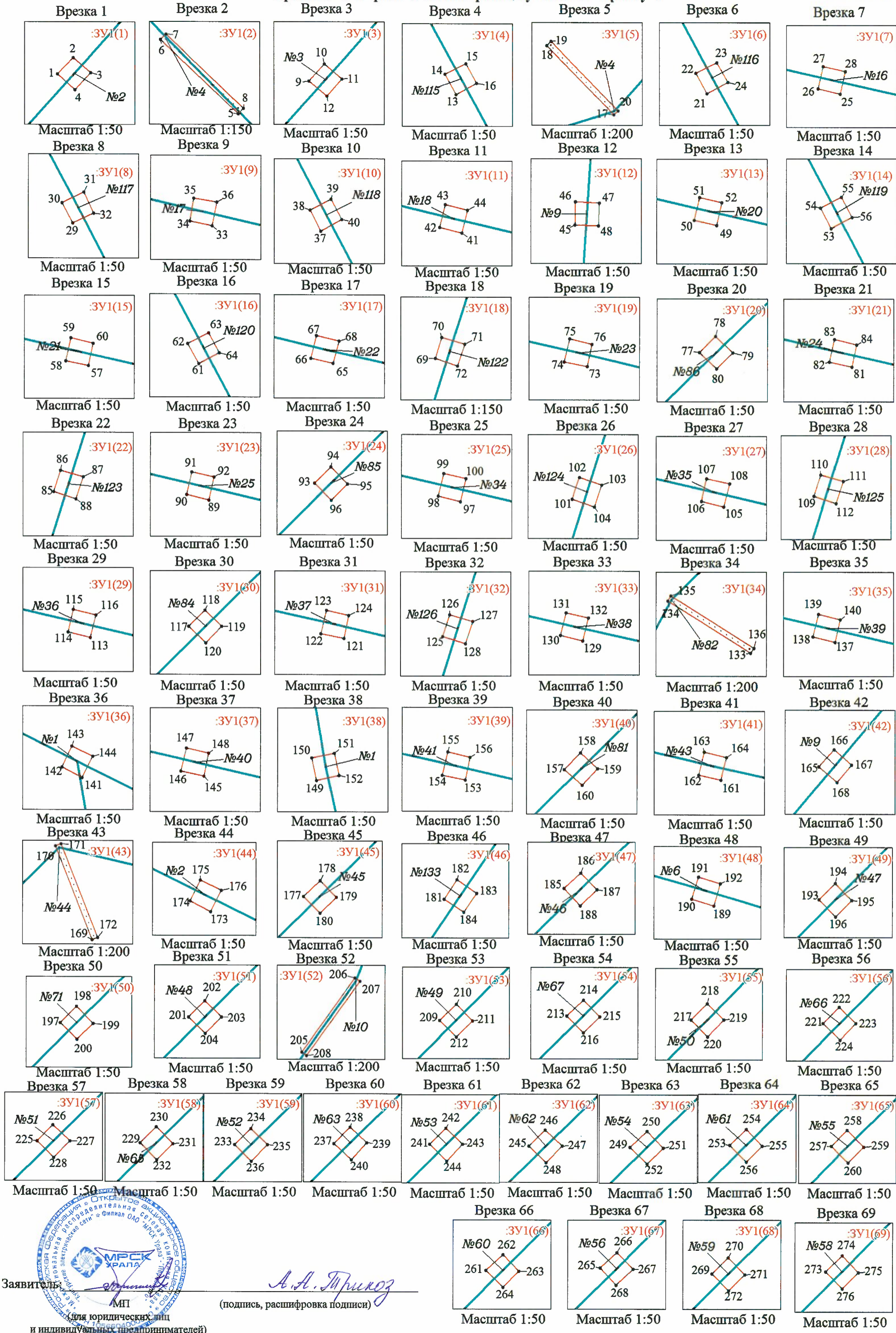
Условные обозначения

- :ЗУ1 - проектные границы публичного сервитута
- :24 - кадастровый номер квартала
- :24 - граница и номер земельного участка, сведения о котором внесены в ЕГРН
- ВЛ-10 кВ Фидер № 8 П/С "Красный Ясыл"
- обозначение характерной точки проектной границы публичного сервитута
- опора №1 - обозначение и номер опоры ЛЭП
- охранная зона ЛЭП

Заявитель:  МП (для юридических лиц и индивидуальных предпринимателей)

Подпись:  (подпись, расшифровка подписи)

Врезки к схеме расположения границ публичного сервитута



Заявитель
 МП
 для юридических лиц
 и индивидуальных предпринимателей

А.А. Трикоз
 (подпись, расшифровка подписи)

Врезка 66 Масштаб 1:50
 Врезка 67 Масштаб 1:50
 Врезка 68 Масштаб 1:50
 Врезка 69 Масштаб 1:50

Table with columns: Обозначение характерных точек границ, Координаты, м (X, Y), Метод определения координат, М, м, Площадь, кв.м, Обозначение характерных точек границ, Координаты, м (X, Y), Метод определения координат, М, м, Площадь, кв.м, Обозначение характерных точек границ, Координаты, м (X, Y), Метод определения координат, М, м, Площадь, кв.м. Includes sub-sections like :ЗУ1(1) through :ЗУ1(69).



Заявитель: ИП Шендерович Александр Владимирович
(подпись, расшифровка подписи)

(для юридических лиц и индивидуальных предпринимателей)